

# MONTHLY MEMBERSHIP PROGRESS REPORT

STANDORT SWITZERLAND

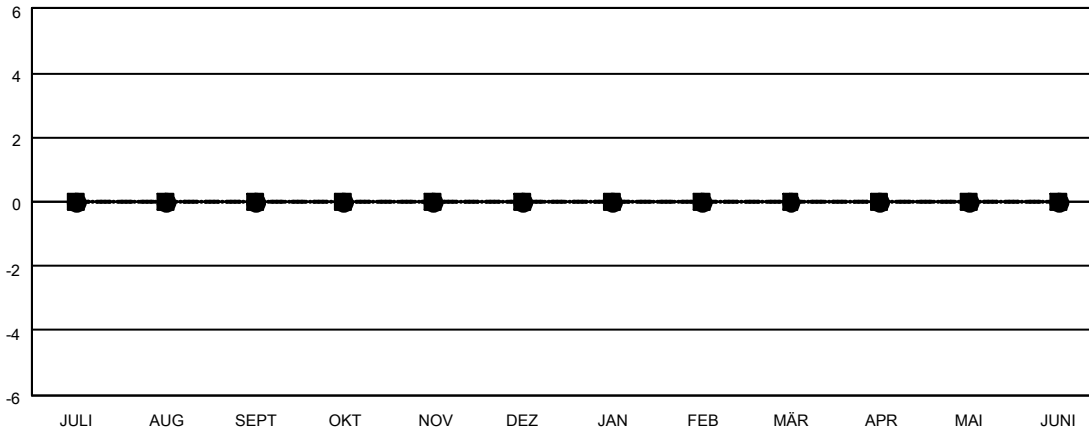
District 102 E

Results as of: 9/30/2021

Clubs			
ERGEBNISSE FÜR 2021-2022			
QUARTAL	ZIEL NEUE CLUBS	NEUE CLUBS	AUFGELOSTE CLUBS
JULI/AUG/SEPT	0	0	0
OKT/NOV/DEZ	0	0	0
JAN/FEB/MÄR	0	0	0
APR/MAI/JUNI	0	0	0

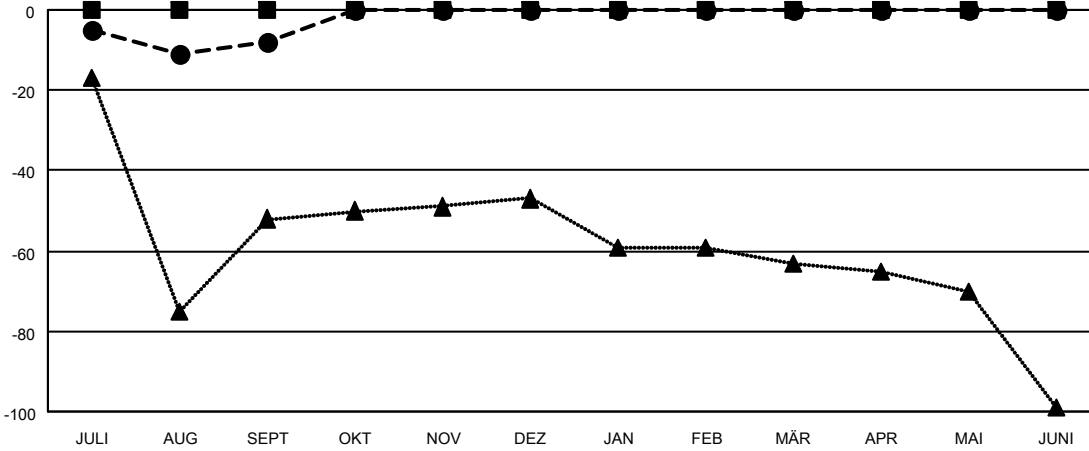
Pro Mitglied			
ERGEBNISSE FÜR 2021-2022			
QUARTAL	ZIEL FÜR DAS NETTO-MITGLIEDSCHAFTSWACHSTUM	TATSÄCHLICHES MITGLIEDSCHAFTSWACHSTUM	AKTUELLE ANZAHL ABGEMELDETER MITGLIEDER (einschließlich Transfermitglieder)
JULI/AUG/SEPT	0	19	24
OKT/NOV/DEZ	0	0	0
JAN/FEB/MÄR	0	0	0
APR/MAI/JUNI	0	0	0

ZIELE UND TATSÄCHLICHE NEUE CLUBS KUMULATIV



-■- DIESJÄHRIGE ZIELE BEZÜGLICH NEUER CLUBS  
 -●- TATSÄCHLICH NEUE CLUBS IN DIESEM JAHR  
 -▲- TATSÄCHLICHE NEUE CLUBS IM VERGANGENEN JAHR

ZIELE UND TATSÄCHLICHE MITGLIEDER KUMULATIV



-■- ZIEL FÜR DAS NETTO-MITGLIEDSCHAFTSWACHSTUM  
 -●- TATSÄCHLICHES MITGLIEDSCHAFTSWACHSTUM  
 -▲- AKTUELLE MITGLIEDERZAHL DES LETZTEN JAHRES

ABGEMELDETE CLUBS: 0	14 VON 97 CLUBS HABEN 1 ODER MEHR NEUE MITGLIEDER AUFGENOMMEN	<u>GESCHLECHTERVERTEILUNG</u>	
<u>AUSGETRETENE MITGLIEDER</u>		MANN	3,012 (89.06%)
VERSTORBEN	3	FRAU	370 (10.94%)
CLUB AUFGELOST	0	NON BINARY	0 (0.00%)
SONSTIGES	21	PREFER NOT TO ANSWER	0 (0.00%)
<b>GESAMT</b>	<b>24</b>	GESAMTANZAHL DER MITGLIEDER IN EINER FAMILIENEINHEIT	
	<a href="#">KLICKEN SIE HIER FÜR KUMULATIVE MITGLIEDSCHAFTSDATEN</a>	FAMILIENMITGLIEDER, DIE NUR DIE HÄLFTE DER INTERNATIONALEN BEITRÄGE ZAHLEN	
		0	
		0	